



**КОМИТЕТ ИМУЩЕСТВЕННЫХ ОТНОШЕНИЙ
АДМИНИСТРАЦИИ ПЕРМСКОГО МУНИЦИПАЛЬНОГО РАЙОНА**

РАСПОРЯЖЕНИЕ

17.06.2021

№ 825

**Об установлении публичного
сервитута на часть земельных
участков**

В соответствии со ст. 23, гл. V.7 Земельного кодекса Российской Федерации, Федеральным законом от 25.10.2001 № 137-ФЗ «О введении в действие Земельного кодекса Российской Федерации», пп. 3.7.5 п. 3.7 разд. 3 Положения о комитете имущественных отношений администрации Пермского муниципального района, утвержденного решением Земского Собрания Пермского муниципального района Пермского края от 22.12.2016 № 178, на основании ходатайства открытого акционерного общества «Межрегиональная распределительная сетевая компания Урала» (ИНН 6671163413, ОГРН 1056604000970) (далее - ОАО «МРСК Урала») от 19.04.2021 № 2921:

1. Установить публичный сервитут общей площадью 1602 кв.м на часть следующих земельных участков:

- с кадастровым номером 59:32:3480001:1651, расположенный по адресу: Пермский край, Пермский район, Двуреченское с/п, п. Горный, ул. Звонкая, д. 2;
- с кадастровым номером 59:32:3480001:1652, расположенный по адресу: Пермский край, Пермский район, Двуреченское с/п, п. Горный, ул. Звонкая, д. 4;
- с кадастровым номером 59:32:3480001:1653, расположенный по адресу: Пермский край, Пермский район, Двуреченское с/п, п. Горный;
- с кадастровым номером 59:32:3480001:1654, расположенный по адресу: Пермский край, Пермский район, Двуреченское с/п, п. Горный;
- с кадастровым номером 59:32:3480001:1658, расположенный по адресу: Пермский край, Пермский район, Двуреченское с/п, п. Горный, ул. Звонкая, д. 7;
- с кадастровым номером 59:32:3480001:1659, расположенный по адресу: Пермский край, Пермский район, Двуреченское с/п, п. Горный;
- с кадастровым номером 59:32:3480001:1662, расположенный по адресу: Пермский край, Пермский район, Двуреченское с/п, п. Горный;
- с кадастровым номером 59:32:3480001:1663, расположенный по адресу: Пермский край, Пермский район, Двуреченское с/п, п. Горный;

Пермский край, Пермский район, Двуреченское с/п, п. Торный; 59:32:3480001:1664, расположенный по адресу:

Пермский край, Пермский район, Двуреченское с/п, п. Торный, ул. Звонкая, д. 6;

Пермский край, Пермский район, Двуреченское с/п, п. Торный, ул. Звонкая, д. 6;

Пермский край, Пермский район, Двуреченское с/п, п. Торный, ул. Звонкая, д. 6;

Пермский край, Пермский район, Двуреченское с/п, п. Торный, ул. Звонкая, д. 6;

Пермский край, Пермский район, Двуреченское с/п, п. Торный, ул. Звонкая, д. 6;

Пермский край, Пермский район, Двуреченское с/п, п. Торный, ул. Звонкая, д. 6;

Пермский край, Пермский район, Двуреченское с/п, п. Торный, ул. Звонкая, д. 6;

Пермский край, Пермский район, Двуреченское с/п, п. Торный, ул. Звонкая, д. 6;

Пермский край, Пермский район, Двуреченское с/п, п. Торный, ул. Звонкая, д. 6;

Пермский край, Пермский район, Двуреченское с/п, п. Торный, ул. Звонкая, д. 6;

Пермский край, Пермский район, Двуреченское с/п, п. Торный, ул. Звонкая, д. 6;

Пермский край, Пермский район, Двуреченское с/п, п. Торный, ул. Звонкая, д. 6;

Пермский край, Пермский район, Двуреченское с/п, п. Торный, ул. Звонкая, д. 6;

Пермский край, Пермский район, Двуреченское с/п, п. Торный, ул. Звонкая, д. 6;

Пермский край, Пермский район, Двуреченское с/п, п. Торный, ул. Звонкая, д. 6;

Пермский край, Пермский район, Двуреченское с/п, п. Торный, ул. Звонкая, д. 6;

Пермский край, Пермский район, Двуреченское с/п, п. Торный, ул. Звонкая, д. 6;

Пермский край, Пермский район, Двуреченское с/п, п. Торный, ул. Звонкая, д. 6;

Пермский край, Пермский район, Двуреченское с/п, п. Торный, ул. Звонкая, д. 6;

Пермский край, Пермский район, Двуреченское с/п, п. Торный, ул. Звонкая, д. 6;

Срок: 49 лет.

2. Утвердить границы публичного сервитута земельных участков, указанных в п. 1 настоящего распоряжения, согласно прилагаемой схеме расположения

границ публичного сервитута.

3. Срок, в течение которого использование указанных в п. 1 настоящего распоряжения земельных участков в соответствии с их разрешенным

использованием будет невозможно или существенно затруднено в связи с

осуществлением сервитута – не установлен.

4. Порядок установления зон с особыми условиями использования

территорий и содержания ограничений прав на земельные участки в границах

таких зон установлен Постановлением Правительства РФ от 24.02.2009 № 160

«О порядке установления охранных зон объектов электросетевого хозяйства и

особых условий использования земельных участков, расположенных в границах

таких зон».

5. Плата за публичный сервитут не устанавливается в соответствии с ч. 4

ст. 3.6 Федерального закона от 25.10.2001 года № 137-ФЗ «О введении в действие

Земельного кодекса Российской Федерации».

ТП-6231».

Цель: для размещения объекта электросетевого хозяйства «ВЛ-0,4 кВ

Пермский край, Пермский район, Двуреченское с/п, п. Ферма, ул. Казанская.

Пермский край, Пермский район, Двуреченское с/п, п. Ферма, ул. Казанская;

Пермский край, Пермский район, Двуреченское с/п, п. Ферма, ул. Казанская;

Пермский край, Пермский район, Двуреченское с/п, п. Ферма, ул. Казанская;

Пермский край, Пермский район, Двуреченское с/п, п. Ферма, ул. Казанская;

6. Комитету имущественных отношений администрации Пермского муниципального района в течение 5 рабочих дней со дня подписания настоящего распоряжения:

6.1. Направить настоящее распоряжение правообладателям земельных участков, указанных в п. 1 распоряжения;

6.2. Направить настоящее распоряжение в Управление Федеральной службы государственной регистрации, кадастра и картографии по Пермскому краю;

6.3. Направить настоящее распоряжение в ОАО «МРСК Урала», а также сведения о лицах, являющихся правообладателями земельных участков, сведения о лицах, подавших заявления об учете их прав (обременений прав) на земельные участки, способах связи с ними, копии документов, подтверждающих права указанных лиц на земельные участки;

6.4. Направить в администрацию Двуреченского сельского поселения настоящее распоряжение для опубликования в порядке, установленном для официального опубликования (обнародования) муниципальных правовых актов уставом поселения.

7. Разместить настоящее распоряжение на сайте Пермского муниципального района www.permraion.ru.

8. Настоящее распоряжение вступает в силу со дня его подписания.

9. Контроль исполнения распоряжения оставляю за собой.

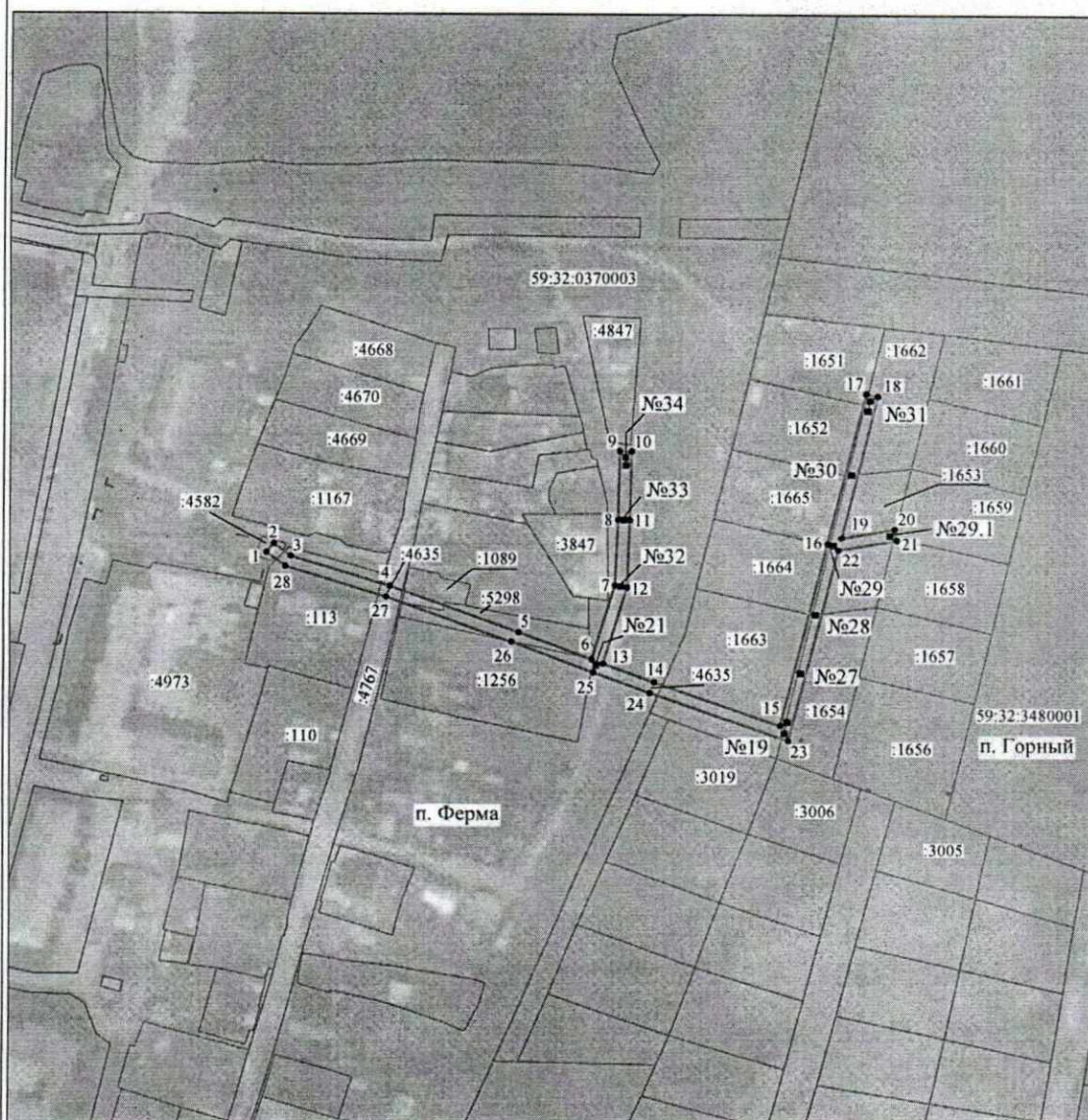
Председатель комитета



Г.В. Мюресов

Приложение № 1
к распоряжению
комитета имущественных
отношений администрации
Пермского муниципального района
от 17.06.2021 № 825

Схема расположения границ публичного сервитута объекта



Масштаб 1:2000

Используемые условные знаки и обозначения:

№1	- номер опоры
—	- граница публичного сервитута
—	- граница кадастрового деления
—	- граница населенного пункта
—	- граница земельного участка, имеющегося в ЕГРН
—	- граница ОКС, имеющаяся в ЕГРН
—	- граница охранной зоны, имеющейся в ЕГРН
59:01:4413924:34	- кадастровый номер земельного участка, имеющегося в ЕГРН
59:01:4413924	- номер кадастрового квартала
1 •	- обозначение характерных точек границ

Приложение № 2
к распоряжению
комитета имущественных
отношений администрации
Пермского муниципального района
от 17.06.2021 № 825

ОПИСАНИЕ МЕСТОПОЛОЖЕНИЯ ГРАНИЦ

Публичный сервитут для размещения объекта электросетевого хозяйства «ВЛ-0,4кВ ТП-6231»

(наименование объекта, местоположение границ которого описано (далее - объект)

Раздел 1

Сведения об объекте		
№ п/п	Характеристики объекта	Описание характеристик
1	2	3
1	Местоположение объекта	Пермский край, Пермский район
2	Площадь объекта +/- величина погрешности определения площади (Р+/- Дельта Р)	1602 кв.м ± 9 кв.м
3	Иные характеристики объекта	Публичный сервитут для размещения объекта электросетевого хозяйства «ВЛ-0,4кВ ТП-6231» на срок 49 лет, обладатель публичного сервитута - ОАО «МРСК Урала», 614016, Пермский край, город Пермь, улица Камчатовская, дом 26, ИНН - 6671163413, ОГРН - 1056604000970, адрес электронной почты - pe-pges@rosseti-ural.ru

Приложение № 3
к распоряжению
комитета имущественных
отношений администрации
Пермского муниципального района
от 17.06.2021 № 825

Раздел 2

Сведения о местоположении границ объекта					
1. Система координат <u>МСК-59, зона 2</u>					
2. Сведения о характерных точках границ объекта					
Обозначение характерных точек границ	Координаты, м		Метод определения координат характерной точки	Средняя квадратическая погрешность положения характерной точки (M _t), м	Описание обозначения точки на местности и (при наличии)
	X	Y			
1	2	3	4	5	6
1	505354.03	2235449.28	Метод спутниковых геодезических измерений (определений)	0.10	–
2	505357.18	2235451.74	Метод спутниковых геодезических измерений (определений)	0.10	–
3	505352.69	2235457.49	Метод спутниковых геодезических измерений (определений)	0.10	–
4	505342.24	2235490.63	Метод спутниковых геодезических измерений (определений)	0.10	–
5	505326.11	2235534.21	Метод спутниковых геодезических измерений (определений)	0.10	–
6	505316.76	2235559.00	Метод спутниковых геодезических измерений (определений)	0.10	–
7	505342.42	2235566.75	Метод спутниковых геодезических измерений (определений)	0.10	–
8	505365.59	2235567.74	Метод спутниковых геодезических измерений (определений)	0.10	–
9	505389.83	2235568.28	Метод спутниковых геодезических измерений (определений)	0.10	–
10	505389.74	2235572.28	Метод спутниковых геодезических измерений (определений)	0.10	–
11	505365.46	2235571.74	Метод спутниковых геодезических измерений (определений)	0.10	–
12	505341.75	2235570.72	Метод спутниковых геодезических измерений (определений)	0.10	–
13	505315.24	2235562.80	Метод спутниковых геодезических измерений (определений)	0.10	–
14	505308.85	2235579.96	Метод спутниковых геодезических измерений (определений)	0.10	–
15	505293.55	2235622.07	Метод спутниковых геодезических измерений (определений)	0.10	–
16	505357.14	2235637.65	Метод спутниковых геодезических измерений (определений)	0.10	–
17	505409.84	2235650.29	Метод спутниковых геодезических измерений (определений)	0.10	–
18	505408.91	2235654.18	Метод спутниковых геодезических измерений (определений)	0.10	–
19	505359.21	2235642.31	Метод спутниковых геодезических измерений (определений)	0.10	–
20	505362.35	2235659.90	Метод спутниковых геодезических измерений (определений)	0.10	–
21	505358.41	2235660.61	Метод спутниковых геодезических измерений (определений)	0.10	–
22	505354.93	2235641.23	Метод спутниковых геодезических измерений (определений)	0.10	–
23	505288.30	2235624.80	Метод спутниковых геодезических измерений (определений)	0.10	–
24	505305.10	2235578.57	Метод спутниковых геодезических измерений (определений)	0.10	–
25	505312.26	2235559.56	Метод спутниковых геодезических измерений (определений)	0.10	–
26	505322.78	2235531.71	Метод спутниковых геодезических измерений (определений)	0.10	–
27	505338.45	2235489.33	Метод спутниковых геодезических измерений (определений)	0.10	–
28	505349.09	2235455.60	Метод спутниковых геодезических измерений (определений)	0.10	–
1	505354.03	2235449.28	Метод спутниковых геодезических измерений (определений)	0.10	–
3. Сведения о характерных точках части (частей) границы объекта					
Обозначение характерных точек части границы	Координаты, м		Метод определения координат характерной точки	Средняя квадратическая погрешность положения характерной точки (M _t), м	Описание обозначения точки на местности (при наличии)
	X	Y			
1	2	3	4	5	6
–	–	–	–	–	–